



能效



高压泵单元 HDP30基本型

紧凑型移动式高压单元

节省大量能源

安全操作

高机动性

坚固的工业发动机

其他版本

应用系统

HDP30基本型

带有变频器的移动式电气单元, 可进行高达2000巴的喷砂作业

这种移动式电气单元结合了哈莫尔曼久经考验的优质泵的所有优势, 具有很高的经济效益, 可用于压力范围高达2000 巴的高压喷枪。

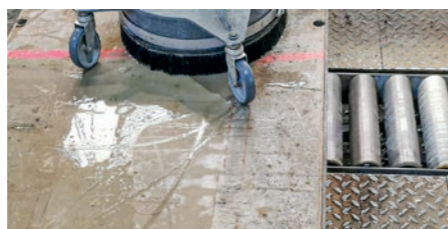
- 最佳的阀和密封技术, 使用最优质的材料并使用最先进的机器进行精确的批量生产, 确保所有高压组件的使用寿命长
- 流体端的永久耐腐蚀性

- 运行可靠性高, 维护周期长
- 齿轮端采用专利波纹管密封系统进行气密密封
- 无泄漏泵
- 通过设计保留性能, 可实现连续工作中的高可靠性

应用领域



一般喷砂工作
表面清洁



船只清洁
工业清洗

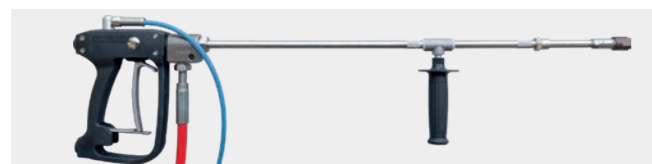


清洁石膏模具和基质

模板和脚手架的清洁

车辆和建筑机械的清洁

包括在交货范围内的附件



带电气连接器哈莫尔曼的高压喷枪SP 3000 E专为苛刻的工业用途而设计。人体工程学形状的手柄和各种扩展件易于安装。



扇形喷嘴 (15°)



高压软管 (20米)



控制电缆 (25米)

可选配件可扩展应用领域



旋转驱动Masterjet
(高达3200巴)

专业水工具。得益于其紧凑, 轻巧的设计, 可以进行持久, 无疲劳的工作。使用专利的HPS密封系统和坚固的组件, Masterjet可确保较长的使用寿命。



旋转驱动Mono
(高达2000巴)

简单的旋转喷嘴可在高达2000巴的工作压力下高精度, 可靠地处理表面。



Aquamat S

我们最小的Aquamat罐清洗单元给人留下深刻的印象, 获得专利的HPS技术, 也用于我们的Masterjet旋转喷射。

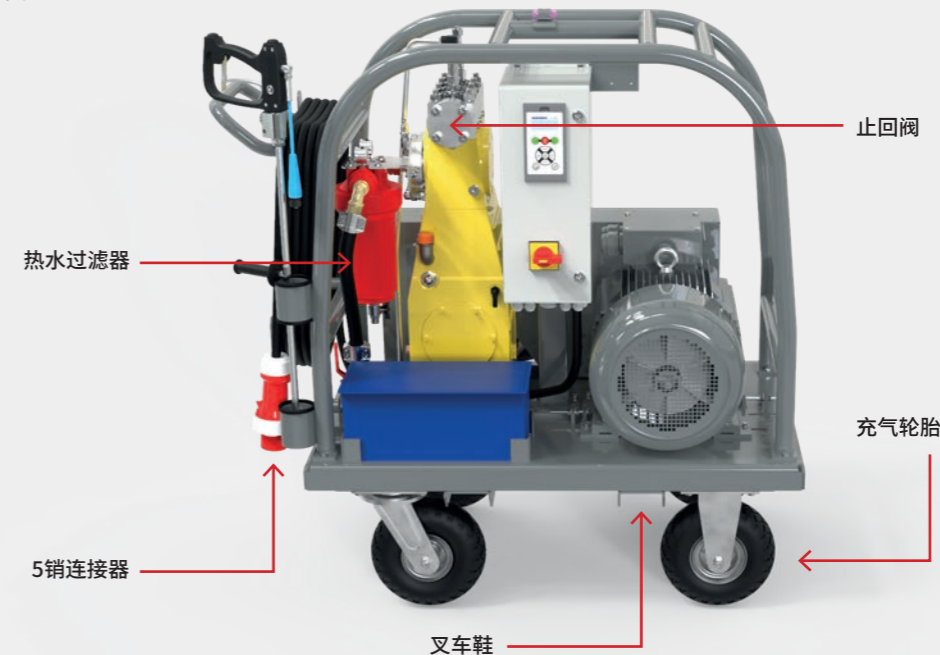


Aquablast框架 E

电气控制的Aquablast 框架 E专为高级表面处理而制成, 是专业设置的有用补充, 可扩展HDP 30 框架的可能应用范围。

易于运输, 具有多种定制选项

额外的选项



技术细节

- 坚固的底盘, 带保护框架
- 带有可锁定旋转和固定脚轮的底盘
- 高压软管, 电缆和喷枪的支架
- 带有集成断路器, 显示和水压监测功能的变频器
- 电源380 - 480伏, 50/60赫兹
- 通过带有8米电缆的5销63 A CEE插头进行连接, 要求RCD B型, ≥300毫安
- 电子可调压力控制
- 借助变频器, 电机启动平稳
- IE4电机-超优质效率
- PTC全电机保护
- 进水口带过滤器
- 球阀, 易于更换过滤器和水工具
- 三角皮带传动
- 干式单元, 无旁路水
- 破裂盘保护
- 工具箱(可移动)
- 1点悬挂系统

- 长度: 1500毫米
- 宽度: 865毫米

- 高度: 1450毫米
- 重量: 830公斤

- 驱动功率: 30千瓦
- 设计: 3缸, 立式

能效



HDP30基本型将97%的轴输出转换为液压能。

性能参数

HDP	流量	操作压力	柱塞直径
34	1,5 - 8 l/min	2000 bar	12 mm
	2,3 - 11 l/min	1500 bar	15 mm
33	3 - 16 l/min	1000 bar	17,5 mm
	6,5 - 20 l/min	800 bar	22 mm
32	6 - 27 l/min	600 bar	24 mm
	7 - 32 l/min	500 bar	26 mm
	9 - 40 l/min	400 bar	30 mm

奥尔德工厂



证书

DIN EN ISO 9001
 DIN EN ISO 14001
 DIN EN ISO 50001
 BS OHSAS 18001
 TÜV ATEX 2524 X
 ASME-U
 Achilles



哈莫尔曼全球服务

在美国, 中国, 澳大利亚, 西班牙, 法国, 瑞士的子公司以及全球40个代理商和分销商。



Hammelmann Tianjn

中国子公司: 哈莫尔曼泵系统(天津)有限公司
 地址: 天津市北辰经济开发区双辰前路9号
 邮编: 300400

联系电话: 022-26972658
 传真: 022-26972659
 联系邮箱: info@hammelmann.cn

GS-Hydro Shanghai (A Hammelmann company)

中国子公司: 皓世管道系统(上海)有限公司
 地址: 上海市闵行区莘庄工业园区申富路679号A栋
 邮编: 201108

联系电话: 021-54424150
 传真: 021-54424140
 联系邮箱: info@hammelmann.cn



Member of
 INTERPUMP GROUP

HAMMELMANN®